

2017年3月23日

近鉄不動産株式会社

天王寺公園エントランスエリア「てんしば」に新店舗が登場！4月20日（木）オープン！

カフェ・地元大阪産の野菜・加工品等の販売「産直市場 よってって」

肉と野菜×MEN&WOMEN「SORAIRO KITCHEN in TENSHIBA PARK」

近鉄不動産株式会社（本社：大阪市天王寺区／代表取締役社長：赤坂秀則）は、大阪市より委託され管理運営を行っている、天王寺公園エントランスエリア「てんしば」において、新たに2店舗をオープンすることとなりましたので、お知らせします。

「てんしば」は、2015年10月1日にリニューアルオープンした、天王寺・阿倍野エリアの新たな販わい創出拠点で、市内有数の約7,000㎡の芝生広場を中心に、幅広い年齢層が楽しめる店舗を営業しています。加えて「てんしば」では、様々なイベントも開催しており、リニューアルオープン1年間で約420万人が訪れた人気エリアとなっています。

また、2016年度グッドデザイン賞では、官民連携による地域活性化の取り組みが評価され金賞（経済産業省大臣賞）を受賞するなど、注目を集めています。

今回、新たにオープンする2店舗は、カフェ・地元大阪産の野菜・果物や加工品等を販売する「産直市場 よってって」と、芝生広場を望みながら、バーベキューや肉・野菜料理、アルコールドリンクなどを楽しむことができる、「SORAIRO KITCHEN in TENSHIBA PARK」です。開業は、4月20日（木）を予定しています。

既存の11店舗と同様に、緑あふれる公園に調和した開口部の広い、開放的な木造建築となっています。魅力溢れる2店舗の開業により、一層多くの皆様に愛される「てんしば」となるよう努めていきます。

詳細は別紙の通りです。



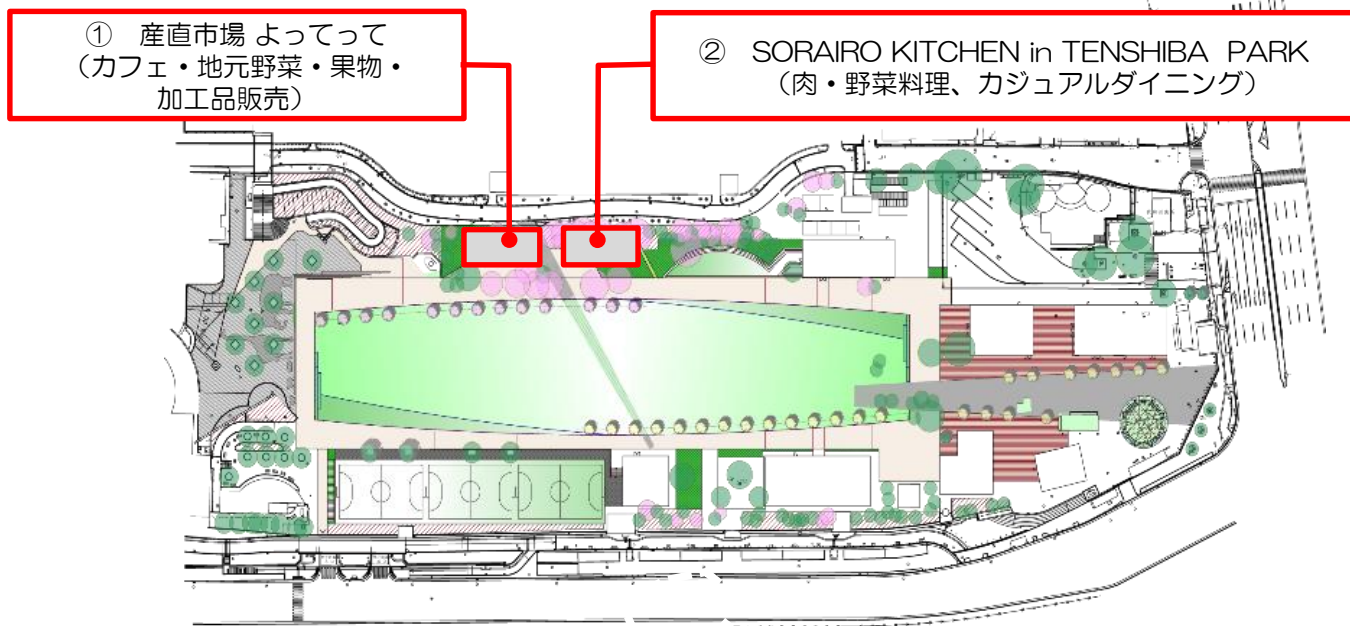
【産直市場 よってって】  
店内イメージパース



【SORAIRO KITCHEN in TENSHIBA PARK】  
外観イメージパース

1. テナントの詳細について

【店舗配置図】



① 産直市場 よってって  
(カフェ・地元野菜・果物・  
加工品販売)

② SORAIRO KITCHEN in TENSHIBA PARK  
(肉・野菜料理、カジュアルダイニング)

- ① (店 名) 「産直市場 よってって」  
(運 営) 株式会社プラス  
和歌山を中心に、大阪、奈良等で、地元生産者こだわりの野菜・果物などを販売する「産直市場 よってって」を展開しています。
- (概 要) 営業時間：10:00～20:00  
席 数：イートインスペース13席
- (特 長) カフェ、地元大阪産の野菜、果物、加工品を販売します。  
イートインスペースを併設し、公園利用者に快適な空間をご提供します。
- (販売商品例) 産地直送の果物や野菜を使用したスムージーやソフトクリーム、地元大阪産の野菜、果物や加工品、お土産など



【販売商品イメージ】

- ② (店名) 「SORAIRO KITCHEN in TENSHIBA PARK」  
 (運営) イコン株式会社  
 飲食店事業の運営を手がける企業であり、近畿圏内を中心に様々なコンセプトレストランを展開しています。
- (概要) 営業時間：11:00～23:00  
 ラストオーダーフード22:00、ドリンク22:30  
 ランチ・ティータイム有り。  
 席数：170席(屋外を含む)
- (特長) ガラス張りの店内から公園を望む開放的な空間が特長で、構造を生かした採光やライティングによって、店内にいながら公園の雰囲気をお楽しみいただくことができます。テラス席からは公園の芝生広場を望みながら、夏はバーベキュー、冬は季節の食材を楽しむことができ、幅広い年齢層のお客様にご利用いただくことができます。
- (メニュー例) 200gを超える豪快なステーキ、契約農家直送の新鮮野菜のバーニャカウダ等。ボトル類も充実しており、15種類のワイン飲み放題が楽しめます。ランチメニューは、お肉やパスタのメインプレートに加えて、惣菜パンの食べ放題とドリンクバー付き。  
 シーズン限定で、天王寺WILDビアガーデンも開催予定です。



【店内イメージパース】



【料理提供イメージ】

## 2. 参考

### 【全店舗配置図】

